

## Blik op de WKR - Data-analysetool

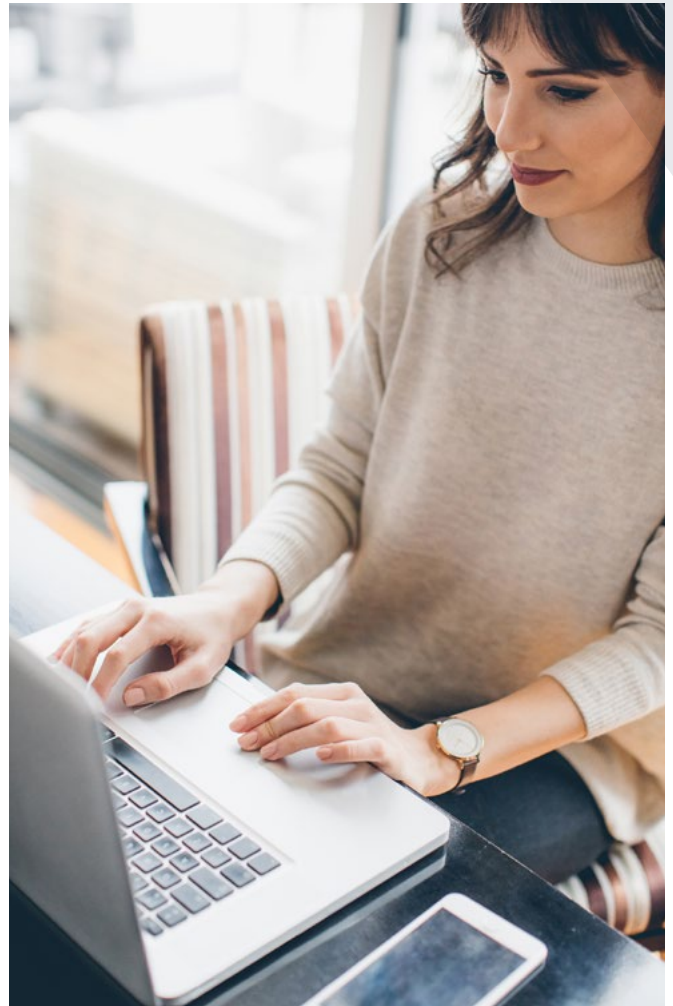
De werkkostenregeling (WKR) is verplicht voor iedere werkgever. Uitgangspunt is dat in principe elke vergoeding en verstrekking tot het loon van de werknemer wordt gerekend. De werkgever kan echter onder voorwaarden vergoedingen en verstrekkingen aanwijzen als eindheffingsloon, waardoor de belastingheffing voor rekening van de werkgever komt. De WKR wordt gekenmerkt door gedetailleerde regelgeving en die veelheid aan regels maakt uitvoering in de praktijk soms lastig.

Een correct ingerichte administratie kan zorgen voor overzicht en grip op de gedetailleerde regelgeving. Echter, met regelmaat blijkt in de praktijk dat het inzicht in WKR-gerelateerde vergoedingen en verstrekkingen onvoldoende is. Daarnaast blijft bij iedere belastingplichtige de vraag spelen of alle vergoedingen en verstrekkingen die aan personeel worden gedaan wel in beeld zijn.

### Data-analyseoplossing van BDO

Met onze nieuwe data-analyseoplossing Blik op de WKR geven we inzicht in de WKR-inrichting. Daarnaast wordt in het grootboek gekeken of de WKR-relevante posten goed gelabeld zijn. Hiermee kunnen we snel een beeld vormen van de werking van uw WKR-proces in de praktijk.

Blik op de WKR zorgt ervoor dat in korte tijd een betrouwbaar beeld van de omvang van de werkkosten ontstaat. Daarnaast weet u of uw administratieve boekingsgang van de WKR correct werkt en in hoeverre u alle vergoedingen en verstrekkingen aan uw werknemers in beeld heeft.



## Duidelijk inzicht

De toepassing van Blik op de WKR in combinatie met de beoordeling en vastlegging door een loonheffingspecialist zorgt voor inzicht in de volgende zaken:

- ▶ Hoe optimaal wordt de WKR toegepast?
- ▶ Waar is verdere optimalisatie in uw WKR-proces mogelijk?
- ▶ Wordt uw WKR-inrichting zoals deze aan de voorkant is ingericht, in de praktijk ook juist toegepast?
- ▶ De boekingen op uw WKR-relevante rekeningen.
- ▶ Zijn elders in uw grootboek nog WKR-relevante posten aanwezig?

## Voordelen

- ▶ Antwoord op de veelgestelde vraag: Heb ik alle vergoedingen en verstrekkingen aan mijn werknemers in beeld?
- ▶ Concrete inzichten in uw WKR-proces.
- ▶ Nauwelijks handmatige actie vereist; zeer geringe inspanning van uw werknemers.
- ▶ Controle op basis van de feitelijke administratie.



## MEER WETEN?

Is data-analyse op de WKR ook voor u de oplossing? Neem dan voor meer informatie contact op met een van onze adviseurs.



**Joyce Vermeulen**  
Senior Manager Tax  
T 06 - 82 01 23 32  
E joyce.vermeulen@bdo.nl



**Ronald Redegeld**  
Senior Manager Tax  
T 06 - 36 20 57 34  
E ronald.redegeld@bdo.nl

**Vond u dit interessant?** Ontvang - net als 19.000 andere abonnees - het laatste nieuws over bijvoorbeeld actuele publicaties en onderzoeken, fiscale regelgeving en wetwijzigingen tweewekelijks in uw mailbox! Meld u aan via [bdo.nl/nieuwsbrief](https://bdo.nl/nieuwsbrief).

Deze publicatie is zorgvuldig voorbereid en tot stand gekomen, maar is in algemene bewoordingen gesteld en bevat alleen informatie van algemene aard. Deze publicatie bevat geen advies voor concrete situaties, zodat uitdrukkelijk wordt afgeraden om zonder advies van een deskundige op basis van de informatie in deze publicatie te handelen, na te laten of besluiten te nemen. Voor het verkrijgen van een advies dat is toegesneden op uw concrete situatie, kunt u zich wenden tot BDO Accountancy, Tax & Legal B.V. of een van haar adviseurs. BDO Accountancy, Tax & Legal B.V., de met haar gelieerde partijen en haar adviseurs aanvaarden geen aansprakelijkheid voor schade die het gevolg is van handelen, nalaten of het nemen van besluiten op basis van de informatie in deze publicatie.

BDO is een op naam van Stichting BDO te Amsterdam geregistreerd merk.

In deze publicatie wordt BDO gebruikt ter aanduiding van de organisatie die onder de merknaam 'BDO' actief is op het gebied van de professionele dienstverlening (accountancy, belastingadvies en advisory).

BDO Accountancy, Tax & Legal B.V. handelt tevens onder de namen: BDO Accountants, BDO Accountants & Belastingadviseurs, BDO Belastingadviseurs, BDO Global Outsourcing, BDO IT Audit & Security, BDO IT Security, BDO International Tax Services, BDO Outsourcing, BDO Retail Accounting, BDO Tax,

BDO Tax Consultants, BDO Tax & Legal, BDO Legal, IT Risk Assurance. BDO Accountancy, Tax & Legal B.V. is lid van BDO International Ltd, een rechtspersoon naar Engels recht met beperkte aansprakelijkheid, en maakt deel uit van het wereldwijde netwerk van juridisch zelfstandige organisaties die onder de naam 'BDO' optreden.

BDO is de merknaam die wordt gebruikt ter aanduiding van het BDO-netwerk en van elk van de BDO Member Firms.